

La communication

AG2S
mention complémentaire

La communication de l'animateur ?



Pourquoi ?

Délivrer un message



Avec qui ?

Le public
Les représentants légaux
Les partenaires
Les institutions



Avec quoi ?

Les mots
Les gestes
Les mimiques
Les attitudes corporelles



Avec quels outils ?

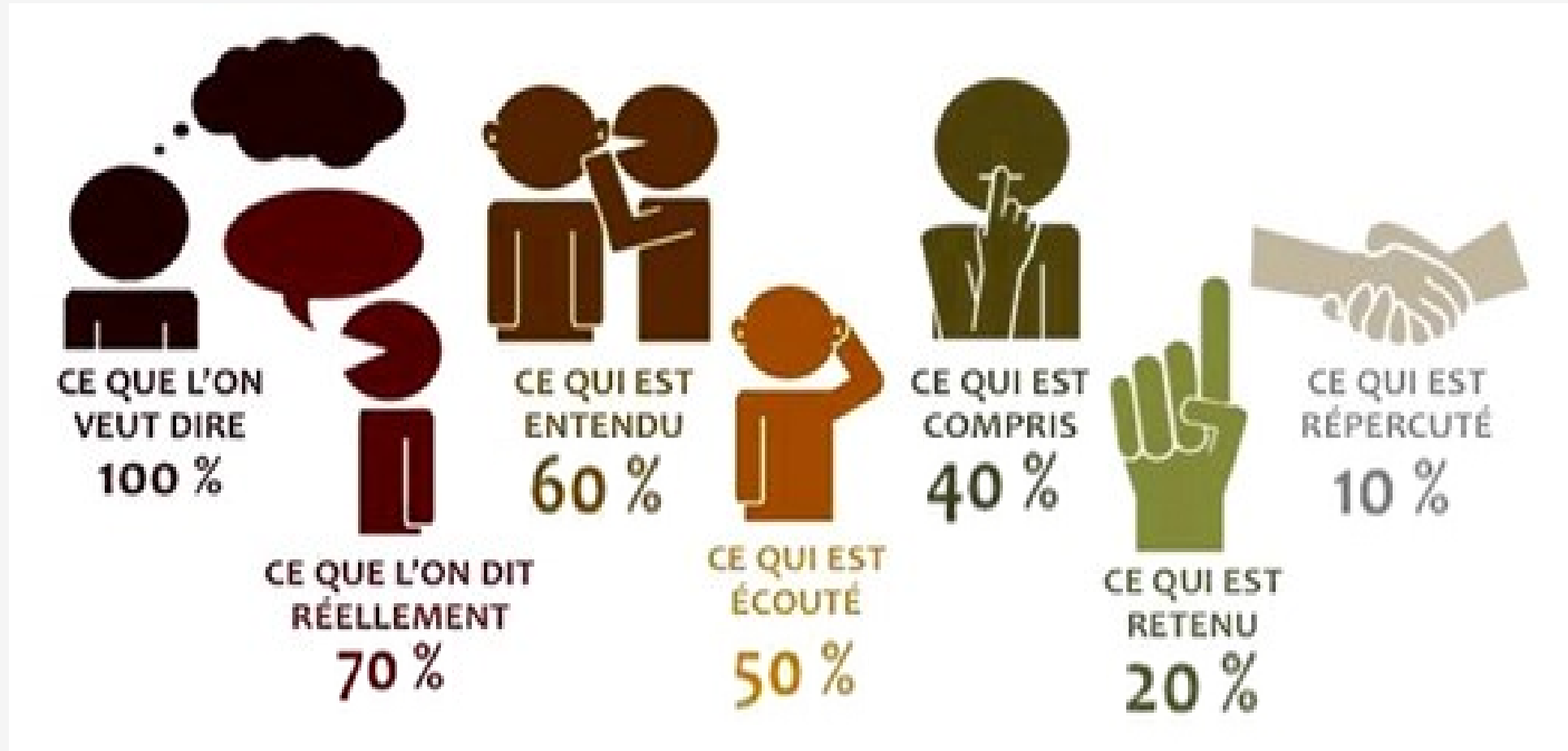
Voix
Téléphone
Courrier papier ou électronique
Supports visuels
(Documents – Affiches – flyers...)
Site Internet – réseaux sociaux



Sous quelle forme ?

Directe – Médiatisée
Interpersonnelle – Collective
Orale – Écrite
Formelle – Informelle
Descendante – Ascendante – Horizontale

Quelle est la portée d'un message ?

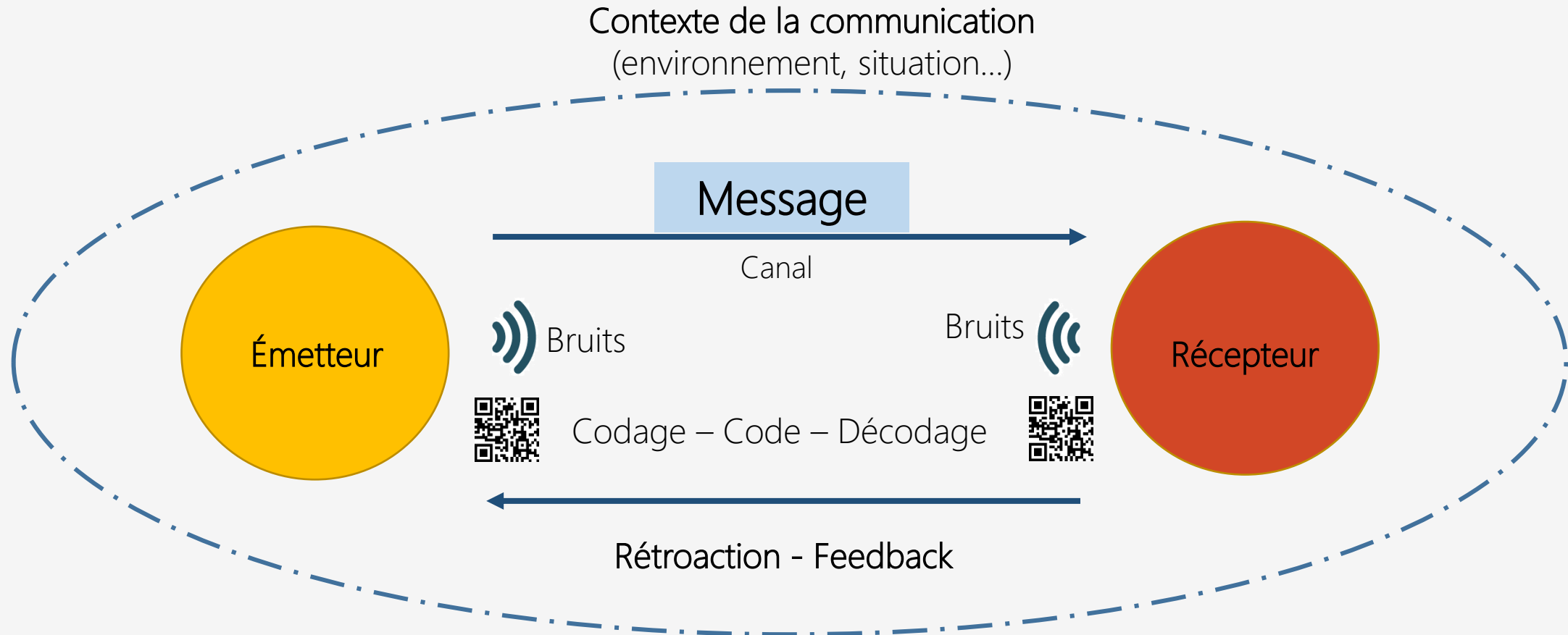


Quel est le poids des mots ?

Les mots	7	%		
La voix	38	%	93	%
L'attitude corporelle	55	%		

- La voix est **5 fois plus importante** que les mots.
- Le visuel représente plus de la moitié de la communication
- Si la voix est en accord avec les mots alors ceux-ci prennent toute leur importance
- Il faut s'occuper de la relation autant que du thème qui pose problème

Le schéma de la communication



La notion de Proxémie

Selon Édouard T. HALL,

La distance séparant les individus les uns des autres varie en fonction des circonstances.

Il démontre également l'existence d'un code sur le modèle de celui du langage auquel tous les membres d'une même culture se réfèrent, consciemment ou non.

