

**Session 2026**

**BACCALAURÉAT PROFESSIONNEL  
SECTEUR PRODUCTION**

**Épreuve d'ÉCONOMIE-GESTION**

**ÉPREUVE DU VENDREDI 29 MAI 2026**

**Durée : 2 heures**

**Coefficient : 1**

**Les réponses sont à noter sur votre copie.**

**L'utilisation de la calculatrice n'est pas autorisée.**

Ce sujet comporte 8 pages numérotées de 1/8 à 8/8.

Assurez-vous que cet exemplaire est complet.

S'il est incomplet, demandez un autre exemplaire au chef de salle.

<b>BACCALAURÉAT PROFESSIONNEL</b> Secteur production	<b>Session 2026</b>	<b>26-BCP-ECOGEST-ME1</b>	<b>SUJET</b>
<b>Économie – gestion</b>	<b>Durée : 2 H</b>	<b>Coefficient : 1</b>	<b>Page 1/8</b>

## **PARTIE 1 : Questionnement reposant sur une situation contextualisée**

Vous êtes salarié ou salariée depuis 10 ans dans une entreprise de votre secteur d'activité. La directrice des ressources humaines constate une faible fréquentation du restaurant de l'entreprise. Cette situation s'est accentuée avec la mise en place du télétravail dans l'entreprise.

Soucieuse d'offrir aux salariés une restauration de qualité et au moindre coût, la directrice des ressources humaines souhaite proposer aux salariés une nouvelle offre de cantine (**document 1**). Séduit par ce projet innovant, vous décidez d'intégrer un groupe de réflexion sur le sujet. Votre première réunion de travail consiste à analyser les nouvelles tendances en matière de restauration en entreprise

- 1. Relever l'impact du télétravail sur l'offre de cantine dans les entreprises.**
- 2. Repérer les nouvelles tendances de consommation des salariés lors de la pause déjeuner.**
- 3. Expliquer pourquoi ce choix de cantine digitale est une opportunité économique pour votre entreprise.**

Sensible aux préoccupations environnementales et sociales, vous êtes persuadé que miser sur un prestataire extérieur de cantine digitale s'inscrit parfaitement dans la politique « Responsabilité Sociale des Entreprises » (RSE) de votre entreprise.

Ce projet de cantine digitale est un choix qui renforcera la politique RSE de votre entreprise.

Lors d'une deuxième réunion de travail, la proposition de Frichti (**document 2**) retient toute l'attention du groupe.

- 4. Préciser comment ce projet de cantine digitale répond au pilier environnemental de la RSE.**
- 5. Indiquer que ce choix de cantine digitale est un facteur d'amélioration de la productivité des salariés.**

Quelques mois après la mise en place d'une cantine digitale dans votre entreprise, vous envisagez d'étudier l'impact de ce nouveau système de restauration sur votre pouvoir d'achat. En effet, votre pause déjeuner vous coûtait auparavant 14 euros en moyenne (ce qui faisait un budget de 70 euros par semaine). Avec la cantine digitale, le prix moyen de votre repas s'élève à 9 euros (45 euros par semaine).

- 6. Présenter la conséquence qu'aura ce changement sur votre pouvoir d'achat.**
- 7. Proposer un choix d'utilisation du gain lié à ce changement dans votre pause déjeuner.**

L'entreprise propose un abonnement mensuel auquel vous souscrivez : 20 repas achetés dont 2 offerts valables 1 mois.

- 8. Expliquer quelles seront les conséquences sur la gestion de votre budget.**

<b>BACCALAURÉAT PROFESSIONNEL</b> Secteur production	<b>Session 2026</b>	<b>26-BCP-ECOGEST-ME1</b>	<b>SUJET</b>
<b>Économie – gestion</b>	<b>Durée : 2 H</b>	<b>Coefficient : 1</b>	<b>Page 2/8</b>

**PARTIE 2 : Réponse construite et argumentée à une question  
d'économie – gestion (sujet au choix du candidat)**

**Indiquer sur votre copie le sujet que vous avez choisi (A ou B)**

**SUJET A : Qu'est-ce qui motive un indépendant à retrouver le statut juridique de salarié ?**

Après l'obtention de votre baccalauréat, vous avez décidé de créer votre propre activité en devenant entrepreneur indépendant dans votre secteur d'activité. Quelques années ont passé, vous vous interrogez maintenant sur vos perspectives d'avenir. Vous effectuez différentes recherches et vous synthétisez les informations récoltées. La question de changer de statut se pose à vous :

**Qu'est-ce qui motive un indépendant à retrouver le statut juridique de salarié ?**

À l'aide des **documents 3 et 4** et de **vos connaissances**, rédiger, sur votre copie, un aide-mémoire en deux parties qui permettra de :

- **Caractériser** les principales différences entre un salarié et un entrepreneur ;
- **Expliquer** les motivations d'être salarié dans une entreprise de votre secteur d'activité.

**SUJET B : Quels seraient les intérêts de travailler dans une organisation en SCOP ?**

Vous et votre entourage effectuez régulièrement vos courses au sein d'un magasin qui propose des produits bio ou en circuit court dans tous les domaines de la vie quotidienne. Vous avez récemment découvert que celui-ci est organisé sous forme de SCOP (Société Coopérative et Participative).

Vous êtes séduit par ce modèle et souhaitez en savoir plus à ce sujet. Vous étudiez le fonctionnement de cette structure et vous vous demandez :

**Quels seraient les intérêts de travailler dans une organisation en SCOP ?**

A l'aide du **contexte**, des **documents 5 et 6**, et de **vos connaissances** :

- Schématiser les caractéristiques d'une SCOP ;
- Argumenter autour d'une des trois caractéristiques de celle-ci (sociale, sociétale ou environnementale).

<b>BACCALAURÉAT PROFESSIONNEL</b> Secteur production	<b>Session 2026</b>	<b>26-BCP-ECOGEST-ME1</b>	<b>SUJET</b>
<b>Économie – gestion</b>	<b>Durée : 2 H</b>	<b>Coefficient : 1</b>	<b>Page 3/8</b>

## DOSSIER DOCUMENTAIRE

**Document n°1 : la cantine digitale : quelle est exactement cette proposition pour la pause déjeuner ? (uniquement pour la PARTIE 1)**

### **La cantine digitale, qu'est-ce que c'est ?**

L'entrée massive du télétravail dans nos habitudes suite à la crise du Covid-19 a entraîné une réinvention des modes de travail et une réflexion profonde de l'équilibre vie professionnelle/vie personnelle. Mais de quoi parle-t-on exactement ?

La cantine digitale désigne simplement un service de restauration connecté qui permet aux entreprises ou à leurs salariés de commander leurs repas en ligne, souvent accessibles via des plateformes spécialisées, des applications mobiles ou des sites web. Ce système repose sur des partenariats entre des entreprises, des marques, parfois des restaurants ou mêmes des cuisines en propre, afin d'offrir une gamme variée de plats, disponibles pour les employés sans qu'ils aient besoin de quitter leur lieu de travail.

### **La pause déjeuner 2.0 [...]**

Cette transformation des habitudes correspond ainsi à un changement de modèle : la pause déjeuner 2.0 n'est plus seulement une question de repas, mais aussi d'efficacité, de flexibilité et de bien-être. Vos salariés ne souhaitent pas se soucier de la préparation de leur repas à l'avance ou de trouver un restaurant à proximité. La cantine digitale leur propose de choisir parmi une variété de plats équilibrés, sains, et parfois personnalisés en fonction de leurs préférences alimentaires, tout en s'adaptant à leurs horaires, leurs habitudes de consommation, leurs besoins du moment, leur budget... bref, la flexibilité jusque dans l'assiette !

[...]

### **Quels sont les avantages de la cantine digitale ?**

#### **Le gain de place dans les bureaux**

Un autre avantage non négligeable de la cantine digitale est le gain de place dans les bureaux. En effet, installer une cantine traditionnelle nécessite un espace dédié, souvent conséquent, qui doit être aménagé et équipé pour répondre aux normes d'hygiène et de sécurité. Cela représente un investissement important pour l'entreprise, en termes de coût et de surface occupée.

La cantine digitale, en revanche, s'intègre de manière beaucoup plus discrète et flexible dans l'environnement de travail. Un simple frigo connecté peut suffire, libérant ainsi de l'espace pour d'autres usages, comme des zones de détente ou des salles de réunion. Ce gain de place peut également être un atout dans les espaces de coworking ou les entreprises où l'espace est limité.

*Source : modifié par l'auteur.*

<b>BACCALAURÉAT PROFESSIONNEL</b> Secteur production	<b>Session 2026</b>	<b>26-BCP-ECOGEST-ME1</b>	<b>SUJET</b>
<b>Économie – gestion</b>	<b>Durée : 2 H</b>	<b>Coefficient : 1</b>	<b>Page 4/8</b>

# Document n°2 : les engagements de la cantine digitale FRICHTI (uniquement pour la PARTIE 1)

C'est Frichti, c'est toujours bon et de saison

## 1 Fais maison chaque jour

Pas de produits déjà transformés chez nous ! Notre travail en cuisine est artisanal, nous cuisinons maison avec des ingrédients frais et de saison



## 2 Direct producteur

Nous connaissons personnellement chacun de nos fournisseurs et nous engageons à 100% de traçabilité

## 3 Combattre le gaspillage

Parce que nous ne sommes pas seuls à vouloir un monde meilleur, nous nous engageons auprès de plusieurs associations et nous faisons dons de nos invendus tout au long de l'année.



## 4 Pack responsable

Nous venons de dire au revoir à nos vilaines barquettes en plastique pour les remplacer par des packagings recyclables et/ou biodégradables

## 5 Livraison écolo

Nous vous livrons à vélo ou en scooter électrique. Nos quelques camions pour assurer les grosses livraisons circulent au gaz naturel pour la plupart

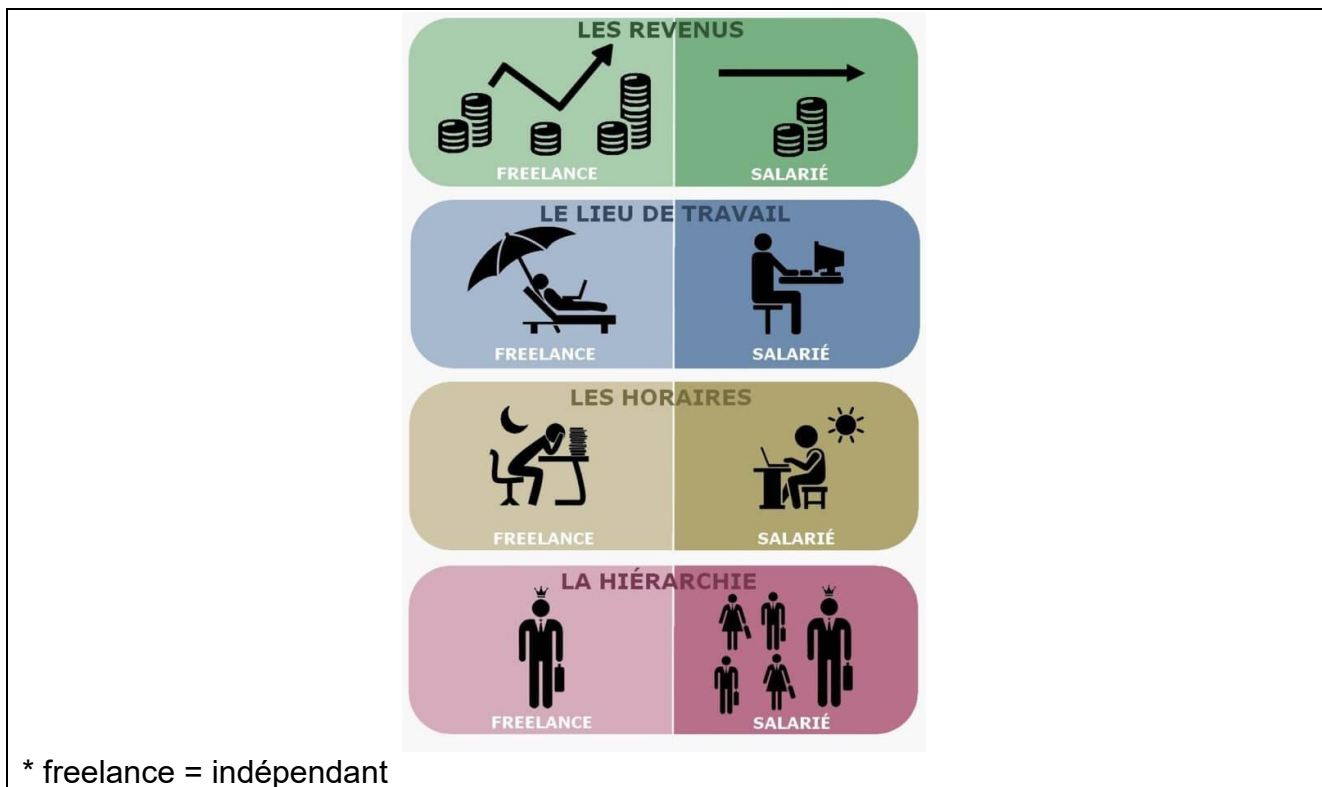


Le restaurant d'entreprise nouvelle génération

Source : [www.atwork.frichti.co/engagements](http://www.atwork.frichti.co/engagements), modifié par l'auteur.

<b>BACCALAURÉAT PROFESSIONNEL</b> Secteur production	<b>Session 2026</b>	<b>26-BCP-ECOGEST-ME1</b>	<b>SUJET</b>
<b>Économie – gestion</b>	<b>Durée : 2 H</b>	<b>Coefficient : 1</b>	<b>Page 5/8</b>

**Document n°3 : statut d'indépendant ou statut de salarié ? (uniquement pour le SUJET A)**



source : <https://www.abcportage.fr/wp-content/uploads/2017/03/Montage-site2-FILEminimizer.jpg>

**Document n°4 : Du statut d'indépendant à celui de salarié ? (uniquement pour le SUJET A)**

Myriam, une entrepreneuse proche de la cinquantaine, a commencé à regarder les salariés avec envie pendant la pandémie. [...] Elle, qui a pourtant travaillé à son compte pendant la majorité de sa vie professionnelle, saute le pas et se fait engager dans une entreprise de décoration intérieure.

A rebours des discours très positifs sur l'entrepreneuriat qui fleurissent sur LinkedIn et alors que le nombre de travailleurs indépendants a explosé ces dernières années, certains décident de retourner vers le salariat, par choix ou par contrainte. S'il est difficile de mesurer précisément l'étendue de ce phénomène, une étude publiée en 2022 par la plateforme Malt et BCG sur les freelances montrait qu'en France, un quart d'entre eux envisageaient « peut-être » de retourner vers le salariat et 7 % le souhaitaient activement.

**Instabilité financière et difficulté à couper**

Les revenus en dents de scie, qui peuvent brutalement chuter d'un mois sur l'autre, sont l'une des principales raisons évoquées par les ex-indépendants pour justifier leur retour vers le salariat. Et ce même si, parmi les témoignages que nous avons recueillis, la majorité gagnait mieux leur vie en étant à leur compte.

[...]

Source : <https://www.lesechos.fr/travailler-mieux/metiers-reconversion-professionnelle/maintenant-le-week-end-cest-le-week-end-ces-independants-qui-redeviennent-salaries-2144795> vérifiée le 12/05/2025

<b>BACCALAURÉAT PROFESSIONNEL</b> Secteur production	<b>Session 2026</b>	<b>26-BCP-ECOGEST-ME1</b>	<b>SUJET</b>
<b>Économie – gestion</b>	<b>Durée : 2 H</b>	<b>Coefficient : 1</b>	<b>Page 6/8</b>

## Document n°5 : Le magasin La Chouette (uniquement pour le SUJET B)

**La Chouette** est bien plus qu'une épicerie. Fondée en 2012, elle est une **Société Coopérative et Participative (SCOP)**, un modèle d'entreprise où les salariés sont également les associés. Ce statut se caractérise par une gestion démocratique et une répartition équitable des richesses, alignées sur des valeurs de responsabilité sociale et de coopération.

Il suffit de pousser la porte pour s'en rendre compte : le lieu est unique. Reconnue pour la qualité de ses produits, l'épicerie coopérative La Chouette ne cesse de miser sur l'humain et le bien-être au travail. La SCOP a récemment mis en place la possibilité de prendre un jour par mois de congé menstruel à celles qui en auraient besoin.

### **Un collectif solidaire :**

Ici, tout est bio et local : la vitrine nous laisse entrevoir l'équipe de 8 salariés. Alice et Pierre sont à la mise en rayon, Anouk est en caisse, Julien à la comptabilité, Florian réceptionne les commandes, puis tous échangent leurs rôles. Nul besoin d'une sensibilité aiguë pour ressentir l'énergie bienveillante et fédératrice qui émane du groupe.

En arrière-plan, vous ne retrouverez ni secrétaire, ni dirigeant, chacun est propriétaire de l'entreprise, en partage la gestion et participe à ses orientations. Un cadre de travail novateur où chaque membre de l'équipe pratique la semaine de quatre jours, dispose de 9 semaines de congés chaque année et gagne en moyenne 1 700 € nets par mois.

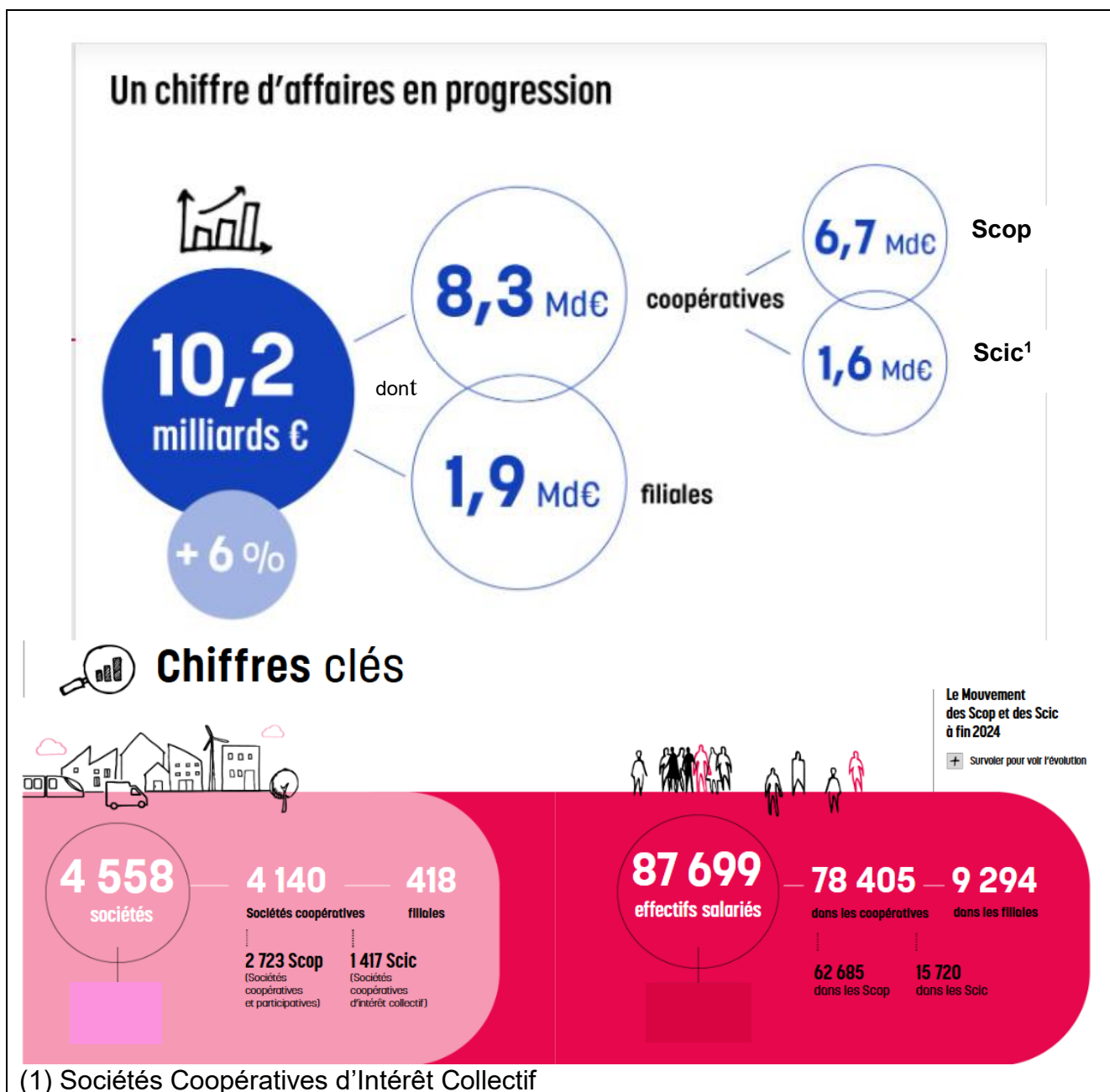
[...]

### **Une alternative sociale et solidaire :**

La Chouette illustre parfaitement l'engagement du modèle SCOP : une meilleure reconnaissance du travail et un partage équitable des bénéfices. Un modèle qui privilégie les valeurs humaines et le respect de l'environnement, tout en soutenant l'économie locale.

*Source : Document de l'auteur*

<b>BACCALAURÉAT PROFESSIONNEL</b> Secteur production	<b>Session 2026</b>	<b>26-BCP-ECOGEST-ME1</b>	<b>SUJET</b>
<b>Économie – gestion</b>	<b>Durée : 2 H</b>	<b>Coefficient : 1</b>	<b>Page 7/8</b>



Source : <https://www.les-scop.coop/chiffres-cles-2024> Document modifié par l'auteur

<b>BACCALAURÉAT PROFESSIONNEL</b> Secteur production	Session 2026	26-BCP-ECOGEST-ME1	SUJET
Économie – gestion	Durée : 2 H	Coefficient : 1	Page 8/8