

CERTIFICAT D'APTITUDE PROFESSIONNELLE

FLEURISTE

Session 2023

EP1

PREPARATION ET CONFECTION D'UNE PRODUCTION FLORALE

PARTIE ECRITE

SUJET

Durée : 2 H 30

Coefficient 6 : (Pour la totalité de l'épreuve)

Ce sujet se compose de 16 pages numérotées de **1/16** à **16/16**.
Dès que le sujet vous est remis, assurez-vous qu'il est complet.

Aucun document n'est autorisé.

L'usage de la calculatrice avec mode examen actif est autorisé.
L'usage de calculatrice sans mémoire, « type collègue », est autorisé.

CERTIFICAT D'APTITUDE PROFESSIONNELLE FLEURISTE	2306-CAP FLEUR EP1
EP1 (UP1) : Préparation et confection d'une production florale	Session 2023
Épreuve écrite : 2 heures 30	Coefficient : 6 Page 1/16



Vous travaillez chez un fleuriste traditionnel à Paris sous contrat avec le Zénith Paris-La Villette.

La boutique, pour laquelle vous travaillez, est sollicitée pour fleurir la loge et l'espace VIP* d'une artiste internationale reconnaissable par son identité romantique et gothique.

*VIP Very Important Person (Personnalité très importante).

CERTIFICAT D'APTITUDE PROFESSIONNELLE FLEURISTE	2306-CAP FLEUR EP1
EP1 (UP1) : Préparation et confection d'une production florale	Session 2023
Épreuve écrite : 2 heures 30	Coefficient : 6 Page 2/16

Dans la scénographie du spectacle, l'artiste a décidé de projeter en arrière-plan des images d'inspiration gothique et des images d'inspiration romantique.

Vous avez sélectionné les visuels qui vous permettront de repérer les 3 couleurs principales propres aux tenues.

Inspiration gothique



Inspiration romantique



1. **Relever** les 3 couleurs principales du style gothique aux feutres ou crayon de papier

2. **Relever** les 3 couleurs principales de style romantiques aux feutres ou crayon de papier

CERTIFICAT D'APTITUDE PROFESSIONNELLE FLEURISTE		2306-CAP FLEUR EP1
EP1 (UP1) : Préparation et confection d'une production florale		Session 2023
Épreuve écrite : 2 heures 30	Coefficient : 6	Page 3/16

Vous avez en charge l'ouverture de la boutique et vous réceptionnez les fleurs et les plantes qui seront utilisées pour décorer l'espace VIP.

Votre employeur vous a fourni le bon de commande et la liste des végétaux nécessaires pour l'organisation de l'événement.

A réception de votre commande vous devez réaliser l'étiquetage des végétaux.

3 Associer chaque végétal au nom qui lui correspond dans le tableau ci-dessous



A



B



C



D



E



F



G



H



I



J

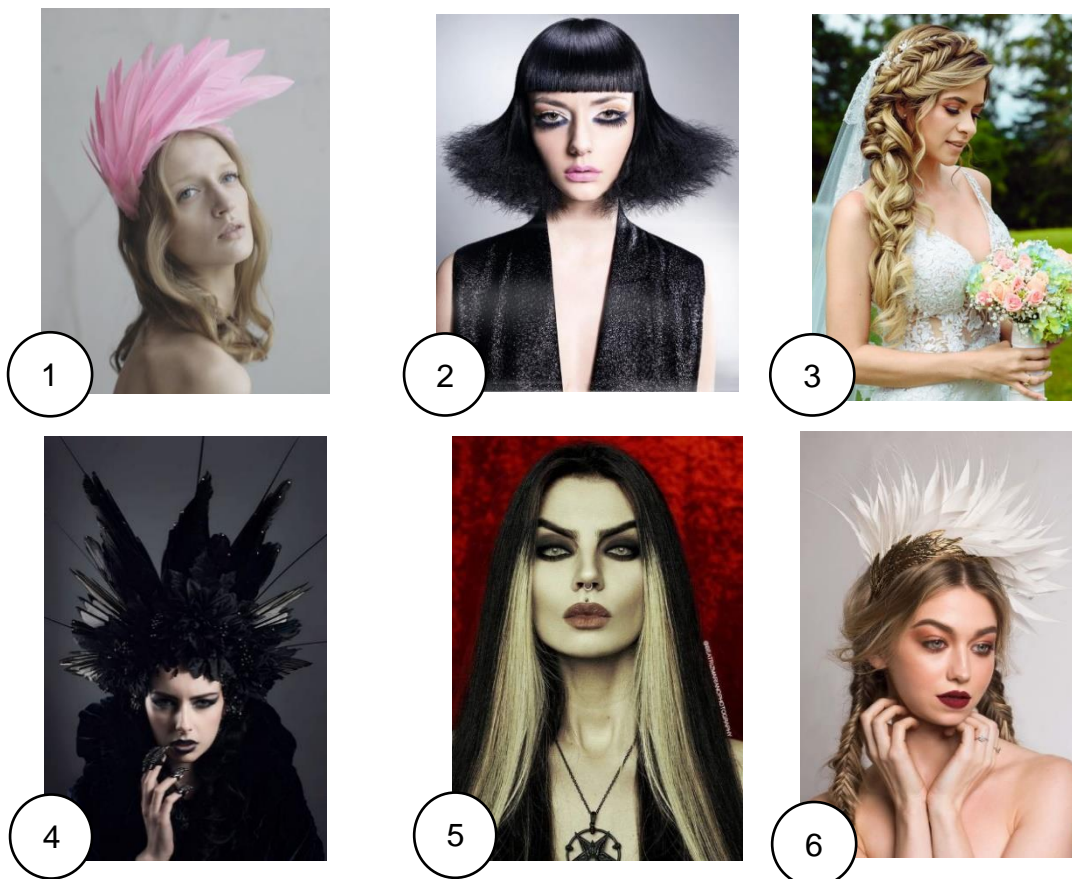
Nom du végétal	Eucalyptus	Célosie	Aspidistra	Stachis lanata	Gerbera
Lettre correspondante					
Nom du végétal	strelitzia	Hortensia	Pennisitum	Rose	Calla
Lettre correspondante					

4. Identifier la fleur qui ne doit pas être stockée en chambre climatique.

.....

L'artiste pour laquelle vous allez travailler a l'habitude d'adopter des coiffes insolites (inhabituelles).

Vous avez sélectionné une série de visuels qui vous permettront de définir le style de l'artiste et qui vous aideront dans la réalisation de votre composition piquée.



5. **Cocher** dans le tableau ci-dessus :

- Les images correspondantes au style gothique ou au style romantique
- Les images qui représentent le mouvement **rayonnant** ou **retombant**

	1	2	3	4	5	6
Retombant						
Rayonnant						
Gothique						
Romantique						

L'artiste souhaite une loge décorée de plantes vertes qui présentent des feuilles au large limbe.

Voici l'arrivage listé dans le tableau ci-dessous.

6. Identifier les noms des plantes correspondantes à la demande de l'artiste qui serviront à garnir la loge.











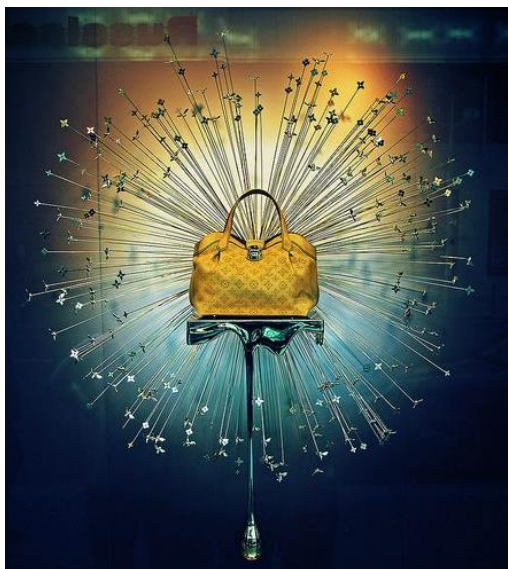
Photo	Plante	Nom commun	Nom botanique d'Espèce
1			
2			
3			
4			
5			

Photo	Plante	Nom commun	Nom botanique d'Espèce
6			
7			
8			
9			
10			

Pour l'espace VIP, votre employeur vous demande de préparer les végétaux pour la réalisation des compositions piquées qui peuvent exprimées **deux mouvements** : **rayonnant et retombant**.

7. Traduire à l'aide de relevés graphiques les principes de composition utilisés dans chaque visuel ci-dessous

8. Cocher le principe de composition identifié parmi : rayonnant et retombant.



Principe de composition :

- Rayonnant
- Retombant



Principe de composition :






- Rayonnant
- Retombant

CERTIFICAT D'APTITUDE PROFESSIONNELLE FLEURISTE	2306-CAP FLEUR EP1
EP1 (UP1) : Préparation et confection d'une production florale	Session 2023
Épreuve écrite : 2 heures 30	Coefficient : 6 Page 8/16

Pour la réalisation des compositions piquées, vous décidez de créer un tableau récapitulatif des procédures à suivre.

9. **Terminer** de compléter le tableau.

Tableau récapitulatif des procédures

Photo	Façon de les préparer pour la mise à l'eau (Biseauter, marteler, cautériser, casser la tige)	Stockage en Chambre climatique	
		Oui	non
			
			
			
			
			

Dans l'espace VIP, le guéridon sera le support de votre assemblage piqué.

Vous êtes en charge de réaliser deux recherches qui seront présentées à l'artiste.
Elle vous a communiqué ses attentes :

10. En respectant le cahier des charges suivant :

- **Réaliser** deux proportions différentes d'assemblages piqués pour le guéridon.
- **Respecter** le principe imposé parmi : retombant, rayonnant.
- **Choisir** et **respecter** un style parmi : gothique et romantique.
- **Utiliser** au minimum 3 fleurs et 2 feuillages à l'aide de la planche documentaire (document 3 page 16)
- **Annoter** les deux croquis au crayon de papier.

Croquis 1 Retombant

Croquis 2 Rayonnant



-
- Gothique
-
-
- Romantique

Cocher votre choix -



-
- Gothique
-
-
- Romantique

Cocher votre choix

CERTIFICAT D'APTITUDE PROFESSIONNELLE FLEURISTE	2306-CAP FLEUR EP1
EP1 (UP1) : Préparation et confection d'une production florale	Session 2023
Épreuve écrite : 2 heures 30	Coefficient : 6 Page 10/16

11. À partir de vos deux propositions précédentes :

- **Choisir et cocher** la plus adaptée à la demande
- **Respecter** les proportions réelles des végétaux
- **Mettre** en évidence les volumes par le jeu d'ombre et de lumière
- **Respecter** la gamme colorée propre au gothique ou au romantique



Proposition retenue :

- croquis 1
- croquis 2

12. Justifier votre choix

(Choix de style, de couleur, de composition, de fleurs, d'outils, d'effets...)

.....
.....
.....
.....
.....

CERTIFICAT D'APTITUDE PROFESSIONNELLE FLEURISTE	2306-CAP FLEUR EP1
EP1 (UP1) : Préparation et confection d'une production florale	Session 2023
Épreuve écrite : 2 heures 30	Coefficient : 6 Page 11/16

En parallèle du décor de l'espace VIP, votre employeur en profite pour créer l'événement en boutique.

Il vous fournit une fiche technique, qu'il a commencé, pour la réalisation d'une composition piquée (annexe 1 ci-dessous) et vous demande de la terminer.

13. Quantifier les besoins pour la réalisation de 10 compositions piquées dans le tableau ci-dessous.

Annexe 1

Fiche technique pour 1 composition piquée		
Désignation	Quantités pour 1 composition	Quantités pour 10 compositions
Callas	5 tiges	
Lisianthus	5 tiges	
Célosie	5 tiges	
Sandersonia	3 tiges	
Hydrangea	5 tiges	
bear grass	½ botte	
Salal baby	½ botte	
Contenant en céramique	1	
Brique de mousse hydrophile	1,5 briques	
Papier kraft noir	1 feuille	
Ruban de satin Prune	1 mètre	
Carte de visite	1	

À partir de vos résultats précédents, de la fiche de stock accessoires (document 1 page 14/16) et du bon de commande (document 2 page 14/16)

14. Terminer l'estimation des besoins dans le tableau ci-dessous

15. Cocher les éventuels risques de rupture de stock en complétant le tableau ci-dessous

Désignation	Quantités en stock	Quantités commandées	Besoins estimés pour les 10 compositions	Cocher si rupture de stock
Contenant en céramique	5	0	
Brique de mousse hydrophile	10	0	
Agrafes	5000	0	
Papier kraft noir	10 mètres	0	
Papier étanche prune	40 mètres	0	
Ruban prune	5 mètres	0	
Ruban de Satin Noir	5 mètres	0	
Carte de visite	50	0	10	
Callas	120 tiges	120 tiges	50 tiges	
Dendrobium	18 branches	18 branches	0	
Lisianthus	240 tiges	240 tiges	50 tiges	
Célosie	120 tiges	120 tiges	50 tiges	
Sandersonia	50 tiges	50 tiges	30 tiges	
Hydrangea	100 tiges	100 tiges	50 tiges	
bear grass			5 bottes	
Salal baby			5 bottes	
Asplénium	24 pots	24 pots	0	
Delphinium	120 tiges	120 tiges	0	
Kentia	12 pots	12 pots	0	
Agapanthe	60 tiges	60 tiges	0	
Nephrolepis	24 pots	24 ots	0	

16. Préciser pour chaque article signalé en rupture de stock, les désignations et les quantités à commander pour satisfaire la demande de votre employeur ou répondre aux besoins de votre activité.

-
-
-
-
-

Document 1**Fiche de stock accessoires du magasin**

Etat du stock	Quantité
Contenant en céramique	5 pots
Brique de mousse hydrophile	15 briques
Agrafes	1 boîte de 5000
Papier kraft noir	10 mètres
Papier étanche couleur prune	40 mètres
Ruban prune	5 mètres
Ruban de Satin Noir	15 mètres
Carte de visite	50 cartes

Document 2**Le bouton d'or****30 rue des acacias****28000 Chartres****Bon de commande**

Édité le 29/06/23

nom du client :

Orchis fleurs

4 rue Adolphe Crespin

75 000 Paris

Désignation	Quantité	Prix unitaire HT	Total HT
Callas	120 tiges	0.70 €	84.00 €
Dendrobium	18 branches	4.00 €	72.00 €
Agapanthe	60 tiges	1.50 €	90.00 €
Lisianthus	240 tiges	0.50 €	120.00 €
Célosie	120 tiges	0.50 €	60.00 €
Asplénium	24 pots	2.00 €	48.00 €
Sandersonia	50 tiges	1.00 €	50.00 €
Delphinium	120 tiges	1.20 €	144.00 €
Kentia	12 pots	25.00 €	300.00 €
Hydrangea	100 tiges	1.35 €	135.00 €
Nephrolepis	24 pots	4€50	108.00 €
TOTAL HT			1211.00€

CERTIFICAT D'APTITUDE PROFESSIONNELLE FLEURISTE**2306-CAP FLEUR EP1****EP1 (UP1) : Préparation et confection d'une production florale****Session 2023****Épreuve écrite : 2 heures 30****Coefficient : 6****Page 14/16**

Lors du contrôle journalier des stocks, vous constatez un problème concernant la qualité de certains végétaux provenant d'un même fournisseur, vous décidez d'informer votre employeur, absent pour le moment.



17. Rédiger une proposition de réclamation au fournisseur que vous soumettrez à votre employeur en vous aidant des illustrations ci-dessus.

.....

.....

.....

.....

.....

.....

.....

.....

.....

Votre journée de travail est bien avancée et les déchets s'accumulent. La réglementation exige de réaliser un tri des déchets.

18. Citer différents déchets auxquels vous pouvez être confronté et **indiquer** la couleur ou le nom du conteneur dans lequel vous les jetez (5 déchets attendus)

-
-
-
-
-

Planche documentaire fleurs et feuillages

