

# FICHE EXPERTISE # 2

## Les postes et coefficients budgétaires

Les ménages modestes (jusqu'à 2 700 € de revenus/mois) sont davantage exposés aux dépenses contraintes que les ménages plus aisés : en moyenne leurs dépenses contraintes sont de 1 072 € par mois soit 39 % de leurs revenus :  
Logement : 628 € / Transports : 226 € / Santé-famille : 92 €

En revanche, pour les ménages de la classe moyenne supérieure (jusqu'à 3 388 € de revenus/mois), les dépenses contraintes représentent moins de 1 000 € (968 €), soit 28,5 % de leurs revenus :  
Logement : 579 € / Transports : 202 € / Santé-famille : 91 €

Enfin, les dépenses contraintes des ménages les plus aisés (jusqu'à 5 818 € de revenus/mois) sont en absolu plus importantes que celles des ménages modes : 1 144 €, mais plus faibles en valeur relative puisqu'elles ne représentent que 20 % des revenus :  
Logement : 637 € / Transport : 261 € / Santé-famille : 136 €

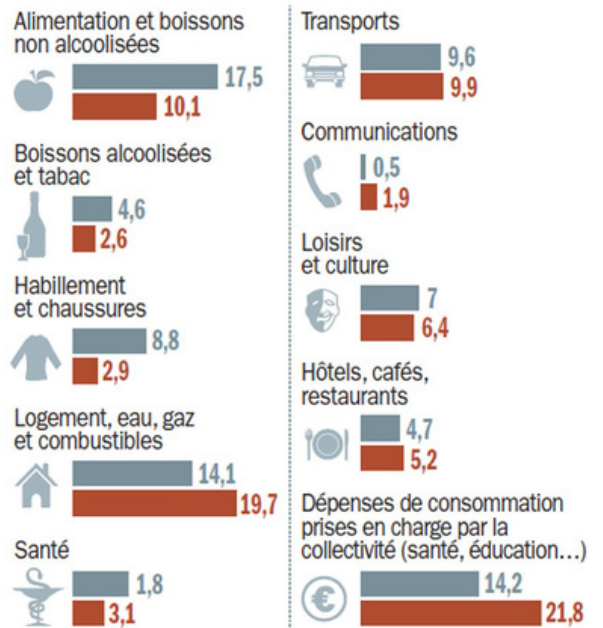
Source : <https://www.lafinancepourtous.com/2020/12/01>

Le coefficient budgétaire est la part du budget d'un ménage ou d'un individu dédiée à l'achat d'un produit ou service ou d'une famille de produits ou services.

Un coefficient budgétaire est donc le rapport de la dépense consacrée à un bien ou service particulier (exemple : alimentation, logement...) à la dépense totale.

source : <https://www.definitions-marketing.com> Écrit par [B. Bathelot](#), modifié le 29/11/2020

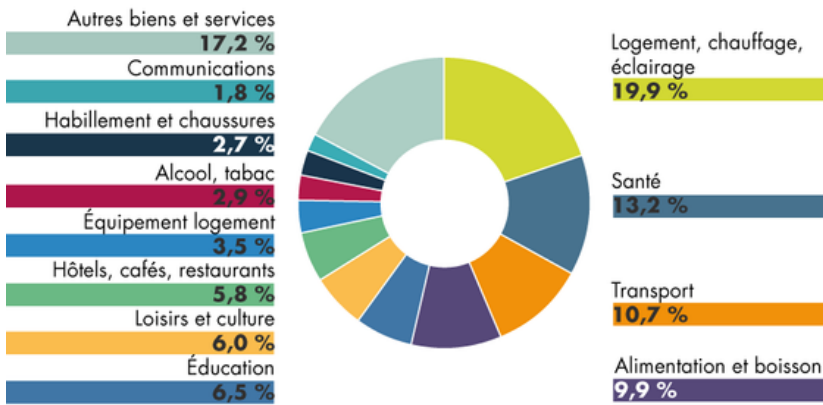
### Dépenses de consommation des ménages (en % du panier moyen)



SOURCE : INSEE

### RÉPARTITION DE LA CONSOMMATION DES MÉNAGES

EN 2019, EN %



Source : [lafinancepourtous.com](https://www.lafinancepourtous.com) d'après INSEE



Le coefficient budgétaire désigne la part du budget d'un ménage consacré à l'achat d'un bien ou une catégorie de biens. La consommation est répartie en plusieurs postes de dépenses : habillement, transports, alimentation, etc. La valeur d'un poste par rapport aux dépenses globales correspond au coefficient budgétaire.

Exprimé en pourcentage, cet indicateur n'évolue pas de la même façon selon les postes de dépense. Le coefficient du logement est par exemple sur une tendance haussière. Par contre, celui des produits alimentaires évolue à la baisse.

Exemple : Un ménage dépense 1000 euros par mois dans les postes suivants :

- Loyer : 400 euros
- Alimentation et hygiène : 300 euros
- Santé : 100 euros
- Loisirs et culture : 100 euros
- Transports : 100 euros

Le coefficient budgétaire du logement équivaut à 40 % du revenu total soit  $(400/1000 \times 100)$ .

L'indicateur sert à étudier le comportement d'achat des ménages. Il révèle les habitudes de consommation et la répartition des dépenses. À titre d'exemple, la part des loisirs et de la communication a largement augmenté depuis les années 1960. Le coefficient passe de 3 % à 11 % en 2018.

Un effondrement du coefficient budgétaire d'un poste de dépense révèle l'obsolescence du secteur. Il s'explique aussi par une baisse drastique des prix.

Source : <https://www.e-marketing.fr/>