

# La gestion des seuils

## Chez Obélix Menhir

Compétences	Savoirs associés
..... .....	..... .....

Nous sommes en l'an 60 avant J.-C., dans un petit village gaulois d'Armorique. Grâce à la potion magique du druide Panoramix, le village résiste vaillamment à l'occupant romain.

Dans ce contexte, **l'entreprise Obélix Menhirs** est un acteur inévitable du marché local : elle fabrique et vend des menhirs en tous genres, des plus petits pour des bagues aux plus imposants.

Vous réalisez votre période de formation en milieu professionnel (PFMP) chez OBÉLIX MENHIRS.

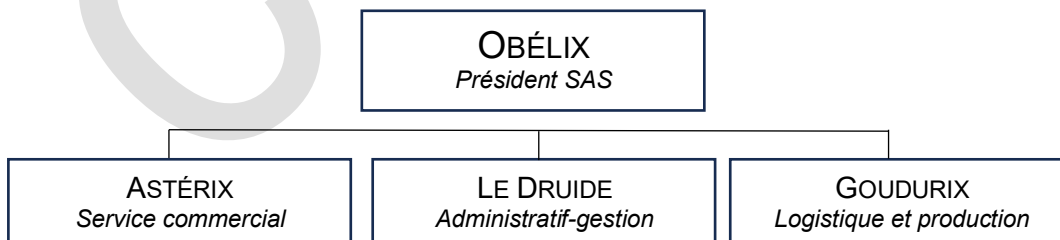
Obélix, votre chef d'entreprise, vous confie une mission importante : l'aider à gérer son stock de menhirs.

Il met à votre disposition plusieurs documents : l'organigramme de l'entreprise, une journée type de vente, des informations commerciales sur ses produits, ainsi qu'un formulaire de calcul.

La monnaie utilisée est le sesterce<sup>1</sup>.

**Comment savoir à quel moment passer une commande de menhirs, et en quelle quantité, pour ne jamais tomber en rupture de stock ni accumuler des surplus inutiles ?**

### Organigramme de l'entreprise



<sup>1</sup> Le **sesterce** est la monnaie de compte principale de la Rome antique, valant un quart de denier et célèbre sous l'Empire pour son format en bronze ou laiton

## Activité 1 – Identification de la méthode de gestion de stock utilisées

Avant de réaliser tout calcul, il est important de comprendre **comment fonctionne la méthode de gestion sur seuil** : à quel moment déclenche-t-on une commande, et sur quel principe repose cette méthode ?

Cette première étape vous permettra de poser les bases pour la suite des calculs.

### 1. Analyser la méthode de gestion sur seuil (annexe 1)

#### Documents à disposition :

- Journée type de vente 60 avant J-C (document 1)
- Informations commerciales sur la vente des menhirs (document 2)

## Activité 2 – Les paramètres de gestion

Pour bien gérer un stock, il convient de calculer des indicateurs clés : la consommation moyenne mensuelle (CMM), le stock minimum, la quantité économique de commande (formule de Wilson) et le stock maximum.

Ces valeurs permettent à Obélix de connaître la quantité à commander et à quel moment passer la commande, tout en limitant les coûts.

### 2.1 Calculer les indicateurs clés des paramètres de gestion (annexe 2)

Vous devez analyser la situation réelle du stock au 06 Novembus pour déterminer si une commande doit être passée, et si oui, en quelle quantité. C'est le cœur du métier d'un logisticien : prendre la bonne décision au bon moment.

### 2.2 Prendre la décision qui s'impose au regard de la situation du stock (annexe 1)

#### Documents à disposition :

- Informations commerciales sur la vente des menhirs (document 2)
- Extraits des paramètres de gestion (document 3)

## Activité 3 – La fiche de stock

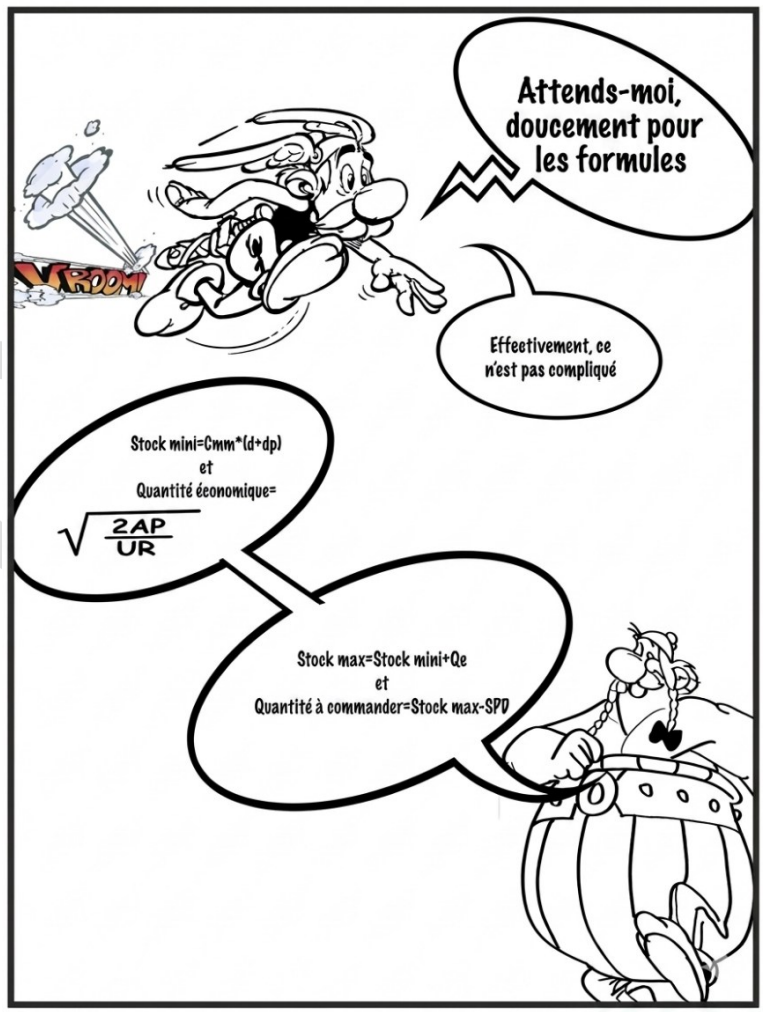
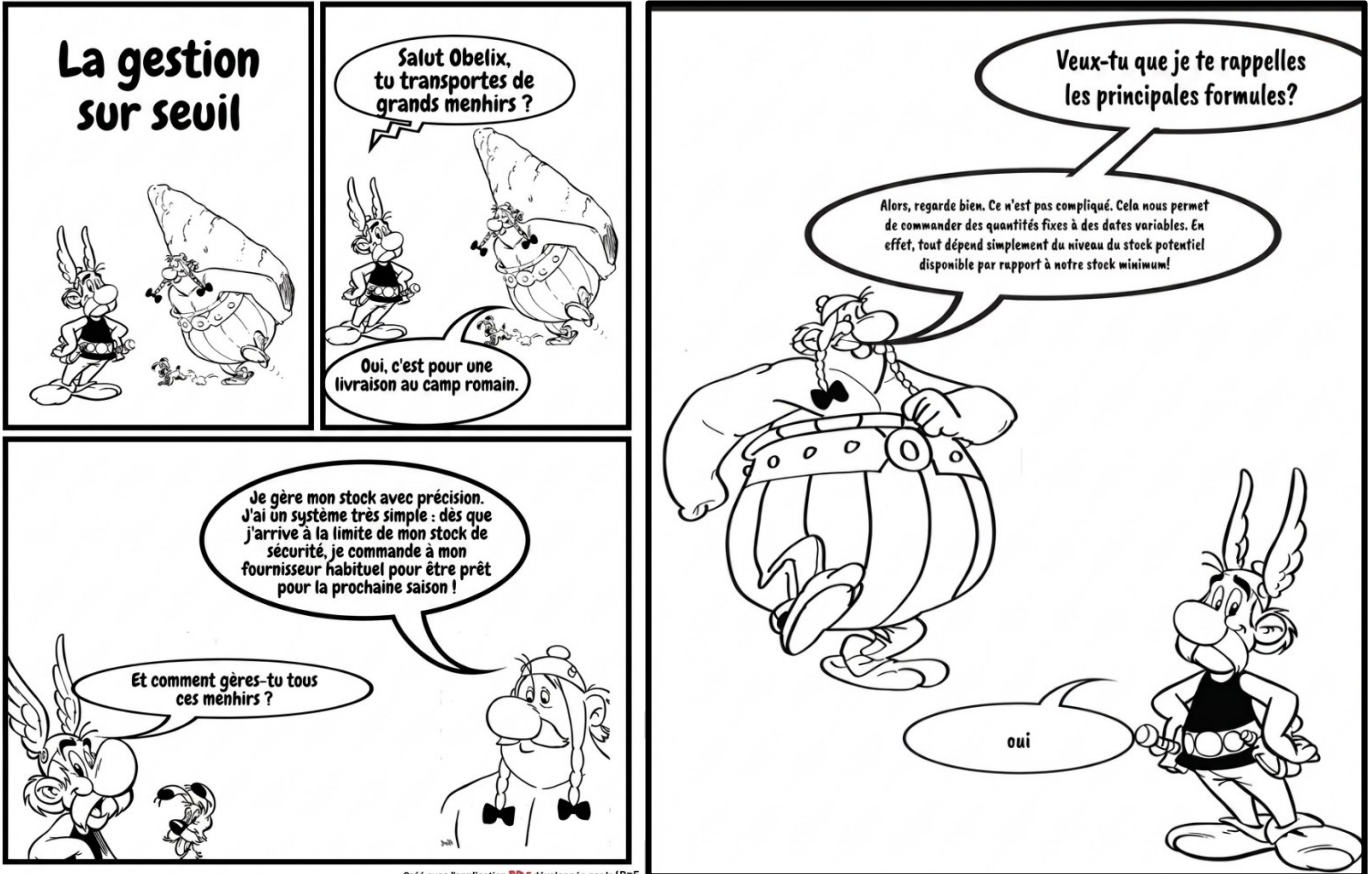
La fiche de stock est l'outil de suivi quotidien des entrées et sorties de marchandises. La tenir à jour correctement permet de connaître à tout moment le niveau réel du stock et d'anticiper les besoins. Ce document est indispensable à la logistique.

### 3. Établir la fiche de stock en gestion de seuil (annexe 3)

#### Documents à disposition :

- Journée type de vente 60 avant J-C (document 1)
- Tableau des paramètres de gestion (annexe 2)
- Informations commerciales sur la vente des menhirs (document 2)

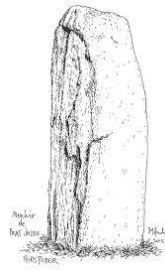
Document 1 - Journée type de vente 60 avant J-C



## Document 2 : informations commerciales sur la vente des menhirs

Menhir 3M petite taille pour bague	Référence : M3M	Fournisseur : Alembix
<ul style="list-style-type: none"> <li>• Vente annuelle : 7850 unités, augmentation de 3% en N+1</li> <li>• Prix Unitaire HT : 5 Sesterce</li> <li>• Délai approvisionnement : 15 jours</li> <li>• Délai de protection : 3 semaines</li> </ul>	<ul style="list-style-type: none"> <li>• Coût de passation d'une commande : 40 sesterces</li> <li>• -Taux de possession du stock : 20 %</li> <li>• N° prochaine commande N°1780</li> <li>• Les dates de livraison, en novembre, sont respectées par le fournisseur.</li> </ul>	

Dates	Bon preparus	Quantités sorties
05/11	BP 3134	80
06/11	BP 3156	60
07/11	BP 3160	95
09/11	BP 3161	60



## Document 3 : Extraits des paramètres de gestion

Paramètres de calcul de coûts	
Coût de passation d'une commande	A
Taux de possession	Tp
Taux de possession (sous forme décimale)	R
Coût unitaire rendu H. T.	U
Coût d'acquisition	$P/Q_e \times A$
Coût de possession	$Q_e/2 \times U \times R$
Coût de gestion	Coût d'acquisition + Coût de possession
Dépense totale d'approvisionnement	Valeur totale des achats + Coût de gestion

### Paramètres de gestion

Consommation prévisionnelle annuelle	P
Consommation moyenne mensuelle	Cmm
Délai d'acquisition	d
Délai de protection	dp
Quantité en commande	Qc
Quantité en magasin	Qm
Quantité réservée	Qr
Stock de protection	Sp
Stock potentiel disponible	SPD

### Paramètres propres à la gestion sur seuil

Stock minimum	$Cmm \times (d + dp)$
Quantité économique de commande :	$\sqrt{\frac{2 \times A \times P}{U \times R}}$
<b>Formule de Wilson</b>	
Stock maximum	Stock minimum + Qe
Quantité à commander	$Q = \text{Stock maximum} - SPD$





Et oh, le stagiaire, as-tu bien compris ?!  
Maintenant c'est à toi de jouer !  
Bon courage, en attendant, je vais me faire un festin  
avec ces 2 sangliers. !

## Annexe 1 : Questionnaire Gestion de seuil

1.1 Citer la méthode de la gestion à cette époque, 60 ans avant J-C

.....  
.....

1.2 Présenter le principe de cette méthode

.....  
.....

1.3 Indiquer à quel moment une commande est déclenchée

.....  
.....

1.4 Calculer les Ventes prévisionnelles année N+1 et la Consommation moyenne mensuelle (cf tableau annexe 2)

.....  
.....

1.5 Calculer :

- Le stock minimum .....
- La quantité économique de commande .....
- Le stock maximum.....

1.6 **[Activité 2]** Analyser la situation des stocks au 06 Novembus, sachant que le stock potentiel est de 835 menhirs :

- Est-il nécessaire de passer une commande ? Justifier votre décision.  
.....

→ Si un réapprovisionnement est nécessaire,  
calculer la quantité à commander

.....

## Annexe 2 : Tableau des paramètres de gestion

Ventes Année N	Taux probable d'évolution des ventes	Ventes prévisionnelles année N+1 (arrondi à l'unité supérieur)
7 850	3%	

Paramètres	Détails de calculs	Résultats
Consommation moyenne mensuelle		
Stock minimum		842,50
Quantité économique de commande		
Stock maximum		



**Annexe 3 : Fiche de stock en gestion sur seuil**

DÉSIGNATION PETIT MENHIR			RÉFÉRENCE		ADRESSE DE STOCKAGE		FOURNISSEUR :		
DATE	DOCUMENT	PROVENANCE DESTINATION	ENTRÉE	SORTIE	STOCK PHYSIQUE	STOCK POTENTIEL	RELIQUAT CLIENT		PARAMÈTRES DE GESTION
							Quantités	Date prévue de livraison	
1/11	SI				975	975			P :
									Cmm :
									U :
									SMini :
									SMaxi :
									da :
									dp :
Calcul des quantités à commander									Tp :
									A :
COMMANDE			LIVRAISON			RELIQUAT FOURNISSEUR			
DATE	NUMÉRO	QUANTITÉ	DATE PRÉVUE	DATE EFFECTIVE	QUANTITÉ RÉELLE	QUANTITÉ	DATE DE LIVRAISON		

