

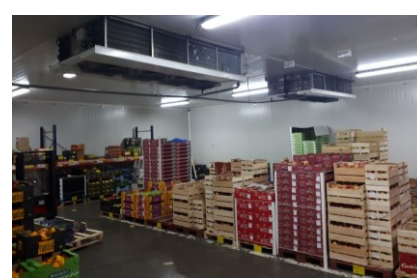
**DOC 6**

**DOC 6**

**DOC 6**

**DOC 6**

# DOCUMENT 6



**Le contrôle des stocks dans les chambres froides à fait ressortir des cagettes de différents produits du « marché » oubliées.** Ces produits frais ne pourront pas être vendus totalement. Il faut constater comptablement la perte de valeur d'une partie de ces stocks.



- 340 kg de bananes trop mûres pour être vendues 100 % perdues
- 550 bouquets de Basilics défraichis. 30 % récupérables
- 420 batavias de la semaine dernière. 20 cagettes récupérables pour la vente (1 cagette = 12 batavias)
- 100 betteraves (pièces) achetées 30 jours auparavant. 80 % de perte

PRODUITS		PU stock	Quantité du stock	Valeur du stock	Quantité récupérable	Perte en %	Perte en valeur
MR7155	BANANES 500 GR	0,87	340	295,80	0	100 %	295,80
MA6051	BASILIC 200gr	2,53	550	1 388,75	385	30 %	416,63
MR7136	BATAVIA BLONDE X1	0,71	420	298,20	20	20 %	59,64
MA6080	BETTERAVE	2,93	100	293,00	100	80 %	234,40